



毎日スプーン1杯のはちみつ習慣を

はちみつ通信

発行所 株式会社 雅蜂園 〒590-0906 大阪府堺市堺区三宝町2-131-1

令和6年

8月号

vol.58

北海道の蜂蜜

今月の

オススメ!

北海道で採れたシナ(菩提樹)、キハダ、クローバー、アザミなどの蜜をブレンドした蜂蜜で、ハーブのような風味が特徴です。

北海道で採れる花の蜜は香りが強くクセがあるものも多いですが、その独特な風味が人気の元でもあります。チーズによく合います。ハーブティーやお菓子作り、トーストなどにもおすすめです。

クローバー

シナ(菩提樹)

キハダ

はちみつ屋掲示板

KING OF HONEY

2024 9月上旬販売予定

社長が選ぶ!
今年採れた中からあらゆる面で『一番』の究極のはちみつです。
今年とはどんなはちみつが選ばれるのでしょうか?
お楽しみに♪

はちみつがけソフトクリーム 8月限定

北海道の蜂蜜
777産ヒマワリ
選べます!

雅蜂園特製!
手作り梅のはちみつ漬け



好評販売中!

9月16日は敬老の日

日頃の感謝の気持ちを込めてはちみつの贈り物はいかがでしょうか

夏バテにはちみつ!

疲れの元にもなる睡眠不足。寝る前のはちみつひとさじは安眠効果も期待できます。胃への負担も軽く、夏バテしにくい体へ。

量り売りや、イベントの告知等はLINEで配信中!!
お友だち登録よろしくお願ひします。



LINE



バックナンバー



LET'S TRY! やってみよう! キウイドリンク

POINT

キウイはビタミンCが豊富★
風邪の予防や疲労の回復、肌荒れなどに効果があります。



冷たくひやして
シュワシュワスカッと!

※1才未満の乳児には与えないでください。

●材料(1人分)

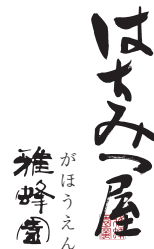
- ・キウイ…1個
- ・レモン汁…小さじ1 (リンゴ酢・黒酢でも可)
- ・ハチミツ…小さじ2

●つくりかた

1. キウイの皮をむき、おろし器などですりおろす。
2. キウイ、レモン汁、ハチミツを入れて混ぜる。
3. 無糖の炭酸水で割る。水で割ってもOKです。
※甘いのがお好きな方は、ハチミツを増やしてお召上がりください。

ミキサーを使わず簡単に作れます♪

キウイには、ビタミンCのほか、腸内環境を整える食物繊維や、塩分の排出を促すカリウムなど、健康や美容に必要な栄養素がぎっしり。
はちみつと合わせると、さらに栄養価がアップ。
秋バテ予防に最適です!



〒590-0906 大阪府堺市堺区三宝町2-131-1

☎072-233-1138

2023.10より変更

●営業時間 10:00~18:00

●定休日 月曜日、第2・4・5日曜日



オンラインショップ



facebook



LINE



Instagram



はちみつ屋 社長手記

私は九州から北海道まで、毎年現地へ行きお天気やまわりの花やミツバチを見ながら移動養蜂家や定置養蜂家と共に蜂蜜を厳選し仕入れています。豊作の時や不作の時もあり、1年間に色々楽しいお話があります。さて、今回のお話は…

蜂労記

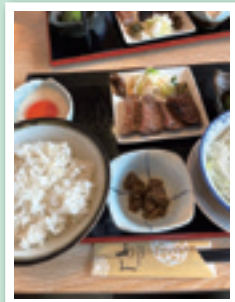
ほうろうき

第55回 山形、福島へ行きました！



7月中旬に東北シリーズ最後の仕入れの旅で山形県東根市と、福島県郡山市を訪れました。

毎年の事ですが、飛行機で仙台空港へ向かいます。東日本大震災から13年経ちますが、13年前の同じ日に見た空からの景色は恐ろしい光景でした。空港まわりの悲惨な状況は、今もまだこの目にしっかり焼き付いています。改めて、自然の恐ろしさを痛感し、蜂蜜という自然の恵みに感謝します。



空港からレンタカーで国道を通過して2時間弱で山形県東根市に着きます。途中丁度お昼だったので牛タンを食べました。

今年は暑さでサクランボの実も不作のようで高くお土産には買えませんが、サクランボの蜂蜜はよく採れていました。あかしあの蜂蜜も例年より少し色がありましたがたくさん分けていただきました。



さくらんぼのはちみつ

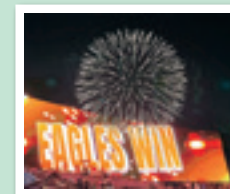


あかしあはちみつ



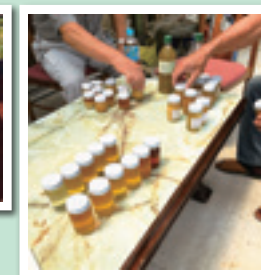
これだけは外せません！

仕事を終え、急いでホテルに戻って準備開始！ホテルから歩いて向かった先は…いつもの通りココ↑！なんと18時プレイボールに間に合って至福のひと時。もちろん勝利の女神でご機嫌さんです。



翌日2時間かけて福島県郡山市へ向かいます。3名の養蜂家さんと会い、蜂蜜のサンプルを味見して価格を決めていきます。

お昼ご飯は時間がなくて、郡山ブラックラーメン。味が濃いだけで味はイマイチ…。2軒目でもたくさんの蜂蜜を味見して、これだけでも太りそうです。



たくさんの養蜂家さんから、たくさんの蜜を分けてもらえて、今年も15日間の東北シリーズが終わりました。お疲れ様…という事で空港で東北6県プレートを食べました。実は岩手県だけ行ってないんですけどね。

後は北海道を残すのみです。今年の仕入れも終盤を迎えます。

