



毎日スプーン1杯のはちみつ習慣を

# はちみつ通信

発行所 株式会社 雅蜂園 〒590-0906 大阪府堺市堺区三宝町2-131-1

令和6年  
**7**月号  
vol.57

## 今月の オススメ!



和歌山県産  
やまはぜ蜂蜜

6月に和歌山で採れました。  
ほんのりと樹の香りが漂い、  
きれいな黄金色から  
「黄金の蜂蜜」とも呼ばれています。  
甘みはしっかり、  
後味はさっぱりしています。  
定番にはない量り売りのみの販売です。  
この機会に是非ご賞味ください!

### はちみつ屋掲示板

8月3日は  
**はちみつの日**  
フェア8/3・4・6・7・8の  
お得な5日間!お楽しみに♪  
詳細はLINE、店頭にてお知らせいたします。  
※8/5は定休日です

### 雅蜂園の御中元ギフト

大切な方への贈り物に  
美味しいはちみつはいかがでしょう?

対象ギフト  
5/14~7/31まで

送料**330**円  
(北海道・沖縄を除く)  
ご注文承ります



雅蜂園特製!  
手作り  
梅のはちみつ漬け

数量  
限定!

好評販売中!

### 夏季休業のお知らせ

ご不便おかけいたしますが何卒ご了承のほどお願い申し上げます。  
**8月11日(日)~8月15日(木)**

量り売りや、  
イベントの告知等は  
LINEで配信中!!  
お友だち登録  
よろしく願います。



LINE



バックナンバー

# LET'S TRY! やってみよう! はちみつコーヒーゼリー

**POINT**  
牛乳で割って  
冷んやり美味しい♪



ゼラチンは  
コラーゲンたっぷり!

※1才未満の乳児には与えないでください。

### ●材料 (3~4人分)

- ・クイックゼラチン…5g  
(ゼラチンの種類別で使い方を確認してください)
- ・インスタントコーヒー…大さじ2
- ・はちみつ…大さじ3
- ・お湯…300ml

### ●つくりかた

1. 耐熱容器にお湯300ml、インスタントコーヒーを入れて溶けるまで混ぜる。
2. (1.)に粉ゼラチンを入れ、底のほうまでよく混ぜる。
3. 粗熱がとれたら蜂蜜を入れる。(40℃くらい)
4. 冷蔵庫に入れ冷やし固める。

カットしたり、スプーンなどで小さく取りカップに入れて  
バニラアイスやコーヒーフレッシュ、生クリーム、  
牛乳などお好みのものをかけて下さい(^^)

### 夏バテにはちみつ!

疲れの元にもなる睡眠不足。寝る前のはちみつひとさじは  
安眠効果も期待できます。胃への負担も軽く、夏バテしにくい体へ。  
風邪などの予防には日頃の体調管理がかかせません。  
朝・晩ティースプーン1杯のはちみつで美味しく健康を維持しませんか。



はちみつ屋  
がほうえん  
雅蜂園



〒590-0906 大阪府堺市堺区三宝町2-131-1

☎072-233-1138

2023.10より  
変更

●営業時間 10:00~18:00  
●定休日 月曜日、第2・4・5日曜日



オンラインショップ



facebook



LINE



Instagram



はちみつ屋 社長手記

# 蜂労記

ほうろうき

私は九州から北海道まで、毎年現地へ行きお天気やまわりの花やミツバチを見ながら移動養蜂家や定置養蜂家と共に蜂蜜を厳選し仕入れています。豊作の時や不作の時もあり、1年間に色々楽しいお話があります。さて、今回のお話は…

## 第54回 青森・秋田へ

毎年の事で同じ内容になってしまうのですが6月は1年で一番忙しい月。今年も1ヶ月で3回行きました。

1回目は5月の末に青森へ行き、りんごの蜂蜜を仕入れに。

今年は花が咲くのが早く、

心配していましたが何とか予定数量は仕入れることが出来ました。①②例年のように採れたてはきれいなりんご蜜です。③

が！今まで20年青森・秋田に通っていますが、5月なのにあかしの花が咲いていて、ビックリ！「こんな時期に咲いてどーなってるの？」と思って観察するも気温が14℃くらいで寒くてミツバチが外に出ず、花の香りもしない…。④

このまま行くと気温も上がらないまま花が散ってしまって、2年連続の不作かと焦る。（焦ってる顔ではないが…）⑤

2回目は和歌山から帰ってきた次の日。6月8日から行くと早い地域のあかしの花は散っていました。でも前回行った時から気温も上がりお天気が良かったので、青森の弘前ではかなり不作でしたが秋田の大館はたくさん採れていたため、コンテナ2台分送り、17日に京都の倉庫に届きました。⑥⑦ちなみに6月9日のりんごの実。⑧

この蜂労記を書いている今、まさに3回目の訪問で遅い時期に咲く小坂町付近で採れたあかしの花の蜜を大量にゲット。中でも素晴らしい蜜がどんどん出てきてうれしい限り。⑨⑩もう山の中は栗の花でいっぱいでした。⑪

去年は東北が不作で慌てて北海道へ飛んだけど、今年は安心して北海道へ行けます。年々早くなる花の開花に合わせてどこよりも早く現地へ行き、花や養蜂家のスケジュールを確認し、信頼関係を築いてきた20年間の成果だと思える2024年でした。



③新蜜各種絶賛販売中!



①予定数量を

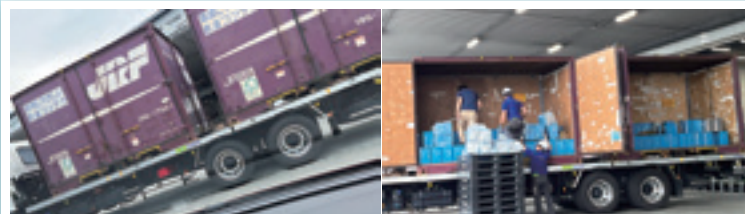
②何とか仕入れ



④5月に咲くあかしの花にびっくり!

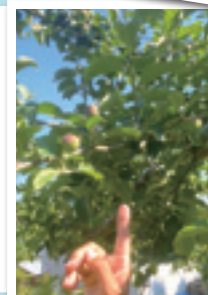
5/28~30

⑤アカシアの女王も焦る! (焦ってる顔ではないが…)



⑥⑦コンテナ2台分を送り6/17に京都で仕分け

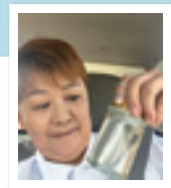
6/8~10



⑧6/9のりんごの実



⑪いっぱい栗の花



⑨⑩素晴らしい蜜がたくさんでウキウキ

6/21~24



この後は、山形、仙台、福島へ7月中旬に行き、7月後半は北海道へ。まだまだ続きますがひとまず一段落です。



まだまだ仕入れの旅は続きます!お楽しみに!